

**29 Ffordd Maendy, Sarn,
Pen-y-bont ar Ogwr, CF32 9EZ**
Perchentyaeth Cost Isel



£63,000

(70% o'r prisiad)

- Sgôr B EPC
- Prynwyr am y tro cyntaf – cyfran o 70%
- Fflatiau Modern
- I gofrestru'ch diddordeb, cysylltwch â Beth Christofides, Swyddog Gwerthiannau Preswyl yn Nhau Wales & West:
02920 414092



Bydd angen i ymgeiswyr sydd â diddordeb mewn prynu'r cartref rhagorol hwn gofrestru eu diddordeb trwy gysylltu â Beth Christofides, Swyddog Gwerthiannau Preswyl yn Nhau Wales & West ar 02920 414092.



Am yr eiddo

Mae gan Dai Wales & West ddau fflat sydd ar gael ar ystad fodern a gynigir i'r farchnad gyda phrydles 125 mlynedd newydd.

Cynigir yr eiddo hyn am 70% o'u gwerth ar y farchnad agored (yn unol â meini prawf penodol). Sylwer bod y pris a hysbysebwr yn cyfateb â chyfran 70% o'u gwerth. Byddech chi'n berchen ar 100% o'r eiddo a byddai pridiant cyfreithiol yn cael ei ddal ar 30%, ac ni fyddai unrhyw rhent na llog yn daladwy ar y gyfran ecwiti. (Gwerth 100% £90,000).

Llety

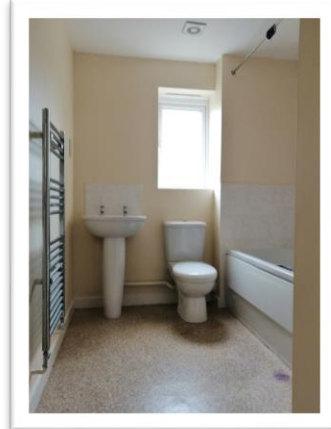
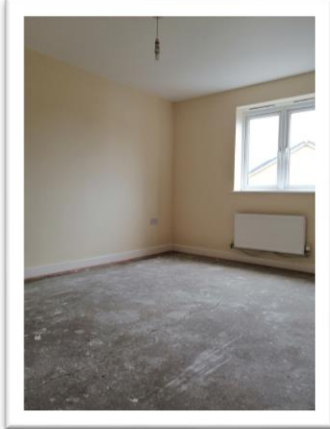
Cyntedd

**Cegin/ Ystafell Fwyta/ Ystafell Fyw
Cynllun Agored (6.41m x 3.25m x
2.71m neu 21' 0' x 10' 8' x 8' 11')**

Ystafell Ymolchi

**Ystafell Wely 1 (4.04m x 3.00m neu 13'
3' x 9' 10')**

**Ystafell Wely 2 (2.90m x 2.28m x
2.51m neu 9' 6' x 7' 6' x 8' 3')**



Lleoliad

Wedi'u lleoli mewn datblygiad modern tua 1 filltir o draffordd yr M4 wrth Gyffordd 36, ac mewn man cyfleus i ysgolion, canolfan hamdden, pwll nofio, llwybr beicio a Pharc Gwledig ym Mryngarw.

Manylion y Lesddaliad

Bydd y brydles am 125 mlynedd a'r rhent tir fydd £10.00 y flwyddyn. Codir tâl gwasanaeth o £256.44 y flwyddyn ac mae hyn yn cynnwys yswiriant adeilad (nid y cynnwys)

Ymwrthodiad

Sylwer bod y delweddau a ddarparir at ddibenion enghreifftiol yn unig. Fe'ch cynghorir i drefnu archwiliad mewnol o eiddo unigol.

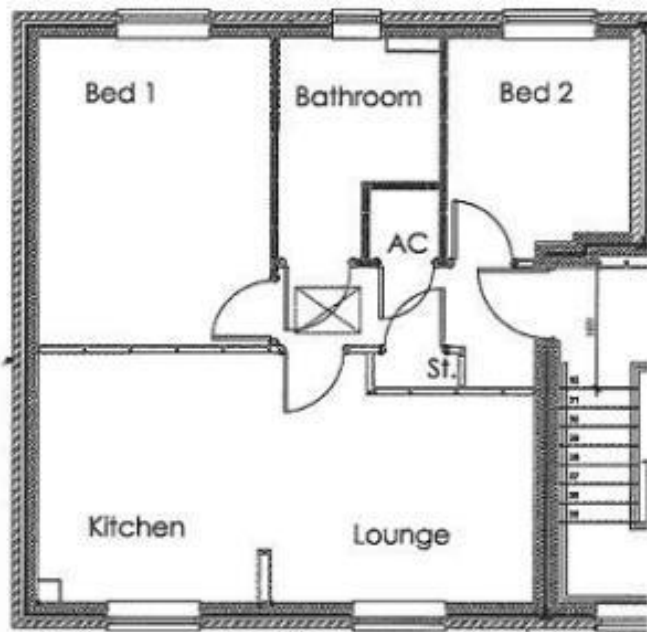
Meini prawf

- Rhaid eich bod dros 18 oed.
- Rhaid eich bod yn ddinesydd y DU neu'n meddu ar ganiatâd amhenodol i aros yn y DU
- Rhaid i chi ddefnyddio'r eiddo fel eich prif neu unig fan preswyllo (bydd eithriad ar gael i ymgeiswyr sy'n gwasanaethu yn y lluoedd arfog)
- Rhaid eich bod yn brynwr am y tro cyntaf neu mewn sefyllfa lle y byddai'r ymgeisydd yn yr un sefyllfa â phrynwr am y tro cyntaf yn y bôn e.e. yn dilyn ysgariad neu wedi'u dadleoli am resymau y tu hwnt i'w rheolaeth (e.e. adfywio ardal)
- Rhaid eich bod yn methu fforddio cartref addas yn llawn heb sicrhau cymorth ariannol (mae addas yn golygu digon o ystafelloedd gwely sy'n bodloni anghenion yr aelwyd ac mewn lleoliad sy'n briodol i fodloni anghenion yr aelwyd). Bydd angen i'r cais gadarnhau, ar sail 4 gwaith cyflog sengl neu 3 gwaith cyflog ar y cyd, mai'r unig ffordd y byddai tŷ addas yn fforddiadwy fyddai trwy gael cymhorthdal 30%.
- Rhaid bod cysylltiad lleol wedi'i ddiffinio

Sylwer

Bydd angen eich bod yn gallu darparu blaendal yn seiliedig ar brisiad 100%

Tŷ Archway
77 Parc Tŷ Glas
Llanisien
Caerdydd
CF14 5DU



Cofrestrwch eich diddordeb trwy gysylltu â Beth Christofides yn Nhau Wales & West ar 02920 414092.

Gallwch weld rhagor o wybodaeth am Berchentyaeth Cost Isel ar ein gwefan <https://www.wwha.co.uk/en/find-a-home/>